

ぶらぶら♪みやま

Bura Bura Miyama

九州オルレ「みやま清水山コース」

19番目のコースとして認定を受けました。

Contents

- 酒蔵開き
- 御座敷梅
- しゃくなげ祭り
- 清水山ぼたん園

●オルレとは？

韓国・済州島から始まった「オルレ」は、済州島の方言で「通りから家に通じる狭い路地」という意味です。自然豊かな済州島でトレッキング（山歩き）する人々が徐々に増え、「オルレ」はトレッキングコースの総称として呼ばれるようになりました。

【オープニングイベント】

- ・日時：平成29年2月19日(日) 10時スタート (受付=9時30分～)
- ・会場：八楽会教団 みやま市瀬高町大草1086
※駐車場がありませんので市役所からのシャトルバスをご利用下さい。
- ・内容：コース途中でのおもてなし(軽食等のふるまい有り)、オープニングステージ、リボンほどこき式等
- ・お問合せ：要予約【商工観光課 TEL0944-63-1523】



※写真は、「みやま清水山コース」を整備する様子です。



みやま市を知る観光フリーマガジン

Information

みんなでみやま市を元気にしよう！



人と人の触れ合いやみやま市の将来について意見交換ができる場を作り、皆さんからの意見を反映できる活動を行うため一つの足掛かりとして移動カフェ (kiji-cargo) を始めました！一緒に活動してくれる人募集中です！！

地域おこし協力隊 みやま市地域おこし協力隊として鹿児島より移住して参りました《野村》です！
みやま市の誇れる魅力を随時発信していきます！皆さんも野村 あや子 facebookのシェア&フォローをして下さい！みんなでみやま市を元気にしましょう！



八楽会教団

毎年2月11日(祝)に開催される八楽会教団による星まつり大護摩祈禱。祭典は、比叡山で百日回峰行を満行された教団教主である小川和照氏が導師を務め、「世界平和」と皆様の「諸願成就」を願い、大護摩・小護摩焚きを行います。正午には最大の荒行「百度の湯かむり・火渡り・大釜入りの行」を奉修します。尚、終了後は参拝者の方も火渡りをする事が出来ます。当日は「星まつり」の看板・旗を目印に是非お越しください！

- 日時・場所：2月11日(祝)午前10時～みやま市瀬高町大草1086
- お問合せ先：八楽会教団本部 ☎0944-62-2979

昼食の無料接待も行います。お気軽にお越し下さい。



吉井スタジオ

ヘアメイクから着付け・前写しまでトータルコーディネート致します♪ 着物レンタル・購入から小物だけのレンタルもOK! レンタルは、39,800円(税抜き)～。まずはお気軽にお問い合わせください

みやま市瀬高町小川884-1 ☎ 0944-62-3419 携帯 090-1349-6833

成人式・卒業式 振袖展示会開催中!! (3/31まで)

吉井スタジオ衣装部門「HANAかんざし」

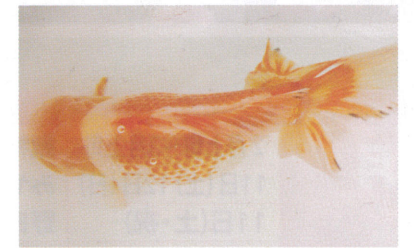
第48回素人金魚名人戦inみやま

人気投票による金魚の品評会！

投票していただいた方、先着500名様に金魚1匹プレゼント！



日時/平成29年4月29日 午前11時～14時まで
場所/東照寺 みやま市瀬高町大広園260
お問い合わせ/
木花養魚苑 今泉大観 090-4516-5201



みやま市観光協会

〒835-0019 福岡県みやま市瀬高町大江2328(道の駅みやま内)
TEL 0944-63-3955 FAX 0944-32-9838
営業時間 9:00～18:00
休日 年末年始 12月30日～1月4日

ただ今、ボランティアスタッフ募集中

みやま市の観光やイベントに関心をお持ちの方を随時募集しています。お気軽にお声をおかけ下さい。

- e-mail: info@miyama-kk.com
- http://www.miyama-kk.com ⇒
- facebook https://www.facebook.com/miyamak





今年で25年目を迎える清水山ぼたん園。
清水寺本坊庭園のすぐそばにあり、みやま市を代表する観光名所です。
ぼたん園内には、休憩所もあり居心地の良い落ち着いた雰囲気があります。
みやま市の特産品販売も開催しており、毎年大勢の観光客が訪れます。

清水山ぼたん園 みやま市瀬高町本吉1115-4

◆期間 4月10日(月)～4月末まで
開園時間 9:00～18:00(※入園は17:00まで)

◆入園料 大人300円(10人以上団体割引有)
子ども100円(小中学生)
フリーパス券500円

◆お問合せ みやま市観光開発協議会(みやま市商工会内)
☎(0944)63-8000
清水山ぼたん園(期間中)
☎(0944)62-6161

4/10日(月)～末まで

※気候により早まる場合がございます。



八楽会奥之院 しゃくなげ祭り

4/2-16 (日)(日)

年々観光客が増加しているしゃくなげ寺。見頃の4月初旬から4月中旬まで一般開放されます。しゃくなげの種類は2種類あり、白の台湾しゃくなげとピンクの筑紫しゃくなげは計1,000本ほどあり、私たちを楽しませてくれます。入場料は無料で、清水山ぼたん園と併せて訪れるリピーターも多いです。
花見スポット：八楽会奥之院 ☎0944-62-2979



イベントカレンダー

開催日	イベント名	場所その他	問い合わせ先	
2月	2月上旬～3月上旬	観梅シーズン	山川	みやま市観光協会
	11日(土)12日(日)	みやま平家の里梅まつり	JA山川支所前広場	梅まつり実行委員会
	11日(土・祝)	野田酒造 酒蔵開き	瀬高	野田酒造 TEL0944-62-5101
	11日(土・祝)	星まつり大護摩祈祷	八楽会教団	八楽会教団 TEL0944-62-2979
	12日(日)	清水山ロードレース大会	タカ食品広場	市体育協会 TEL0944-32-9182
	15日(水)	かゆ占い御試祭	高田、江浦八幡神社	市教委 TEL0944-32-9183
	19日(日)	オルレオープン	みやま清水山コース	みやま市商工観光課 TEL0944-63-1523
	25日(土)26日(日)	菊美人酒造 酒蔵開き	瀬高	菊美人酒造 TEL0944-62-3001
3月	5日(日)	海津御田植祭	高田、阿蘇神社	市教委 TEL0944-32-9183
	12日(日)	玉水酒造 酒蔵開き	高田	玉水酒造 TEL0944-67-2001
	15日(水)	権現さん御田植祭	瀬高、日子神社	市教委 TEL0944-32-9183
	25日(土)	みやま平家まつり	山川体育センター周辺	平家まつり実行委員会
4月	下旬～4月上旬	桜開花シーズン	清水山他	みやま市観光協会
	2日(日)	春のオルレイベント	みやま清水山コース	みやま市商工観光課 TEL0944-63-1523
	10日(月)～下旬	清水山ぼたん園鑑賞	清水寺ぼたん園	みやま市観光開発協議会(商工会TEL0944-63-8000)
	2日(日)～16日(日)	奥之院しゃくなげ祭り	瀬高、八楽奥之院	みやま市観光協会
下旬～5月上旬	上楠田天満宮大藤まつり	高田、上楠田天満宮	みやま市観光協会	

「梅みて一杯」みやまの酒蔵開きとお座敷梅

御座敷盆梅 梅花園

お座敷盆梅専用建てられた百畳敷き観梅場は、数百鉢の巨木、大木の盆梅が並ぶ豪華絢爛な梅の花園。特に2月中旬を過ぎて見頃を迎える大しだれ梅は圧巻です。
見頃：2月上旬～3月上旬
みやま市山川町尾野1413-2
☎0944-67-0605
JR瀬高駅から車で約10分
みやま柳川インターから車で約5分
入園料：大人500円、中学生以下無料(団体料金：10名以上400円)
営業時間：午前9時～午後5時

みやま平家の里 梅まつり

平成29年2月11日(土) 12日(日)

【時間】午前10時～午後3時30分
【場所】JAみなみ筑後山川支所前広場(みやま市山川町立山964)

盆栽梅直売、恒例朝市も同時開催。
その他特産品販売、ステージイベント、抽選会など

御座敷梅林 青輝園

約2千坪の園内に樹齢数百年の珍しい花梅盆栽、五葉松などの超大型盆栽など多数展示。昭和37年に一般公開され、数多くの方が観梅に訪れる歴史ある御座敷梅林です。
見頃：2月上旬～3月上旬・中旬
みやま市山川町尾野1403-2
☎0944-67-0525
JR瀬高駅から車で約10分
みやま柳川インターから車で約5分
入園料：大人500円、中学生以下無料(団体料金：10名以上400円)
営業時間：午前9時30分～午後5時

野田酒造

代表銘柄：千代錦・赤米酒
入場料：500円
(粕汁：雑穀ごはん付き)新酒一 杯無料
※2杯目以降100円で販売です
時間：午前10時～午後4時
場所：みやま市瀬高町大江900
☎0944-62-5101
交通アクセス：JR瀬高駅から車で約5分
みやま柳川インターから車で約5分

2/11 (土)

代表銘柄：菊美人・九州男児
時間：午前10時～午後4時
場所：みやま市瀬高町上庄183
☎0944-62-3001
交通アクセス：JR瀬高駅から車で約5分
みやま柳川インターから車で約10分
※当日は瀬高駅⇄酒蔵を結ぶシャトルバス送迎有り



菊美人酒造

代表銘柄：菊美人・九州男児
時間：午前10時～午後4時
場所：みやま市瀬高町上庄183
☎0944-62-3001
交通アクセス：JR瀬高駅から車で約5分
みやま柳川インターから車で約10分
※当日は瀬高駅⇄酒蔵を結ぶシャトルバス送迎有り

2/25-26 (土)(日)

代表銘柄：玉水・神力
時間：午前10時～午後4時
場所：みやま市高田町舞鶴214-1
☎0944-67-2001
交通アクセス：JR瀬高駅から車で約15分
みやま柳川インターから車で約10分
※お車でお越しの際は、桜舞館小学校が駐車場となります。



玉水酒造

代表銘柄：玉水・神力
時間：午前10時～午後4時
場所：みやま市高田町舞鶴214-1
☎0944-67-2001
交通アクセス：JR瀬高駅から車で約15分
みやま柳川インターから車で約10分
※お車でお越しの際は、桜舞館小学校が駐車場となります。

3/12 (日)

代表銘柄：玉水・神力
時間：午前10時～午後4時
場所：みやま市高田町舞鶴214-1
☎0944-67-2001
交通アクセス：JR瀬高駅から車で約15分
みやま柳川インターから車で約10分
※お車でお越しの際は、桜舞館小学校が駐車場となります。

